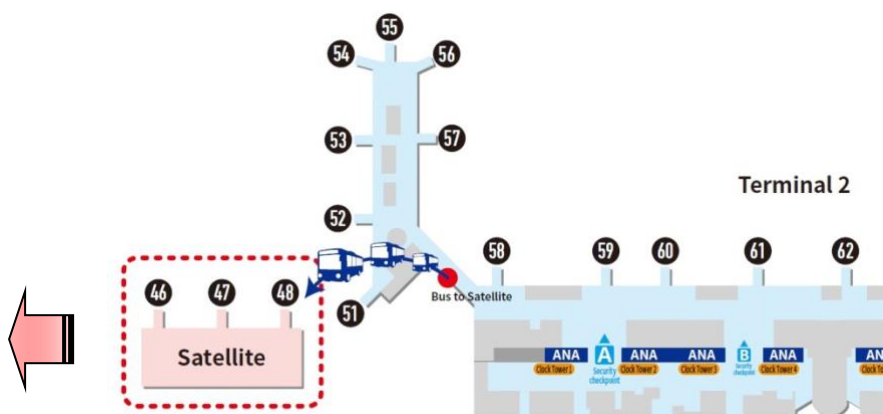


## ANA presenta un nuovo terminal satellite presso l'aeroporto di Tokyo Haneda

**Il nuovo terminal satellite sarà dedicato ai passeggeri in partenza dai gate 46, 47, 48  
Atmosfera rilassante e Wi-Fi gratuito ad alta velocità**

TOKYO, 28 novembre 2018 – All Nippon Airways (ANA) - la più grande compagnia aerea del Giappone, premiata per sei anni consecutivi con il prestigioso punteggio 5-star di SKYTRAX - ha annunciato che inaugurerà un nuovo terminal satellite - dedicato ai gate 46, 47 e 48 \* - presso il Terminal 2 dell'aeroporto di Tokyo Haneda.

Il nuovo terminal satellite sarà operativo a partire dal 10 dicembre e verrà dotato di eleganti divani e tavolini per assicurare il massimo comfort ai viaggiatori. ANA fornirà gratuitamente l'utilizzo di una [linea LAN dedicata](#), connessione Wi-Fi ad alta velocità e [servizio di contenuti digitali](#) in tutto il satellite.



Mapa del nuovo satellite

"Il comfort dei passeggeri è una delle nostre principali priorità", ha affermato Shigeru Hattori, Senior Vice President, ANA Airport Center. "Questo nuovo terminal satellite rappresenterà un luogo accogliente in cui i passeggeri potranno rilassarsi mentre attendono di imbarcarsi sul loro volo. Riteniamo che il nuovo spazio possa offrire un servizio ancora più esclusivo di quello del Terminal 2 dell'aeroporto di Haneda".

Per raggiungere il terminal satellite i passeggeri avranno a disposizione un bus di collegamento dedicato dal gate degli autobus al Terminal 2. Il tempo di trasporto è di circa tre minuti, mentre gli autobus partono ogni cinque minuti per entrambe le direzioni, per tutto il trasferimento saranno necessari quindi circa 10 minuti. ANA richiede a tutti i passeggeri in partenza dai gate 46, 47 e 48 di passare il controllo di sicurezza 20 minuti prima dell'orario di partenza, così come richiesto ai passeggeri che utilizzano altri gate \*\*.

Viaggiare a volte può essere un'esperienza frenetica e ANA sa che un piccolo comfort in più è un grande valore aggiunto. Questo nuovo terminal satellite aumenterà la comodità per i passeggeri in partenza dall'aeroporto di Haneda. L'impegno di ANA verso i suoi passeggeri è quello di garantire un'indimenticabile esperienza di viaggio a partire dall'arrivo in aeroporto.

\* Il terminal satellite è a disposizione esclusiva dei passeggeri in partenza dai gate 46, 47 e 48.

\*\* Dal 1 ° dicembre 2018, i passeggeri dei voli nazionali in partenza dal Terminal 2 dell'Aeroporto di Tokyo Haneda dovranno passare i controlli di sicurezza almeno 20 minuti prima dell'orario della partenza - <https://www.ana.co.jp/group/en/pr/201808/20180821.html>



## **ANA**

Grazie al suo servizio di alta qualità sintetizzato nel concept "Inspiration of Japan", ANA è stata premiata da SKYTRAX con il punteggio 5-Star ogni anno a partire dal 2013 ed è l'unica compagnia giapponese ad averlo vinto per sei anni di seguito. ANA è stata inoltre nominata "Airline of the Year" da Air Transport World per tre volte negli ultimi 10 anni – nel 2007, 2013 e 2018 – diventando una delle poche compagnie aeree a vincere questo prestigioso premio più volte.

Fondata nel 1952 con due elicotteri, ANA è diventata la più grande compagnia aerea in Giappone e una delle più importanti in Asia, con 84 rotte internazionali e 119 rotte domestiche. ANA opera con un esclusivo modello di hub duale che consente ai passeggeri di viaggiare a Tokyo e fare scalo nei due aeroporti della metropoli, NARITA e HANEDA, per poi proseguire verso numerose destinazioni in tutto il Giappone, e allo stesso tempo volare verso molte città in Nord America, in Asia e in Cina.

ANA è membro di Star Alliance dal 1999 e ha siglato una joint venture partnership con United Airlines, Lufthansa, Swiss e Austrian Airlines. Oltre ad ANA, compagnia con servizio tradizionale vincitrice di numerosi riconoscimenti, il Gruppo ANA ha due compagnie sussidiarie low cost, Vanilla Air Inc. e Peach Aviation Limited. Il Gruppo ANA ha trasportato 53,8 milioni di passeggeri nell'anno finanziario 2017/2018, conta circa 39.000 dipendenti e opera con una flotta di 260 aerei. ANA è stata launch customer del Boeing 787 Dreamliner ed è il principale operatore di questa tipologia di aereo.

Per ulteriori informazioni consultare il sito web: [www.anaskyweb.com/it/e](http://www.anaskyweb.com/it/e)

### **Per ulteriori informazioni su questo comunicato:**

ABC PR Consulting

Via L. Castelvetro, 33 - 20154 Milano - Tel. 02 83527768 - [www.abc-prc.com](http://www.abc-prc.com) - [info@abc-prc.com](mailto:info@abc-prc.com)